



David
Black Hat

 [@DavidBlackHat](#)

 [@youtube.com](#)





Au fur et à mesure
des interventions sur **Discord**,
vous obtenez des
conseils précieux pour votre SEO.





L'état d'esprit Black Hat consiste à **recevoir ces conseils, les mettre en application** de la façon la plus agressive possible,

puis de **trouver des raccourcis (hack)** pour répéter l'action des milliers de fois, en dépensant le moins possible.





En offsite et en onsite, on va
systématiquement – et sans exception –
copier l'existant.

Si ça marche pour eux, ça marchera pour nous à l'
échelle (i.e. « at scale »).





asyncrOne
@asyncrOne

- 1 - Choisir un produit au hasard dans une thématique qui te plaît.
- 2 - Rechercher "Review nom du produit" dans Google.
- 3 - Prendre le premier site d'affiliation aux US avec plus de 10k visites/mois.
- 4 - Copier le site en français.

Bravo, tu as appris l'édition de site 🌟

9:00 AM · 30 août 2022 · Tweet Hunter Pro

31 Retweets 3 Tweets cités 270 J'aime



Notre but c'est de
gagner de l'argent
en vendant
plus de liens et plus chers



Pour cela, la stratégie se découpe
en deux parties :

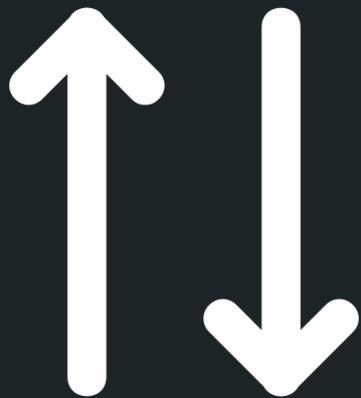
- *Horizontale* : pour obtenir plus d'impressions et de visites
- *Verticale* : pour donner plus d'autorité au site



Dans le cadre de la
stratégie horizontale nous allons voir :

- Augmenter/améliorer le contenu des pages actuelles
- Créer de nouvelles pages
- Dupliquer les mêmes sites à l'international

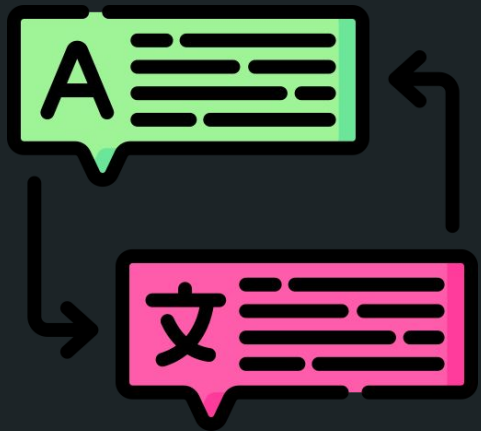




Dans le cadre de la
stratégie verticale nous allons voir :

- PBN éditorial (blog/magazine)
- PBN e-commerce
- PBN local SEO





- Aller sur DeepL, en **version d'essai**, pour un compte Advanced payé mensuellement.
- Ajouter un e-mail jetable, choisir l'option équipe de 3 personnes, entrer une carte virtuelle éphémère Revolut puis aller directement dans son compte pour demander la résiliation.

Vous disposez maintenant d'un compte d'essai d'un mois pour la traduction de 60 documents .docx de 1 million de caractères.

En frais API, cela reviendrait à 1200 euros.

Vous pouvez avec cette méthode créer des centaines de comptes.



Il faut alors copier les textes issus du
web scraping dans des documents .docx

Puis, séparer dans l'ordre
en documents d'1 million de caractères.





Onsite !





Copier les sites ÉTRANGERS



Pour trouver les sites similaires à l'étranger, il suffit de partir du **sitemap** et de **traduire les titres et les recherches** sur Google.

Outre les pages positionnées sur les mêmes mots clés, il faut aussi **recupérer l'intégralité de ces sites**.

Cela donnera des idées pour plus tard.



<



Feuille 1

wc-product-export-9-9-2022-1662722626275



@DavidBlackHat

On commence par récupérer **le sitemap et le coller dans Google Sheets** :

On indique les langues dans le header (EN/ES/DE/IT/NL/PT).

La formule utilisée est :

```
=CLEAN(concatenate("https://www.google.com/search?q=";substitute(googletranslate(import  
xml($A2;"//h1");"fr";LOWER(D$1));" ";"+""))
```

Cela va récupérer le H1, le traduire et créer une requête Google.

395 URL sur notre site, 5 langues, cela nous donne environ 2000 requêtes Google à récupérer.



On télécharge l'intégralité des 1ères pages de Google

Pour cela, sans outil, on peut ouvrir un terminal
(Mac/Linux ou Windows avec Ubuntu For Windows)
et lancer un wget ou curl toutes les requêtes.



Récupérer la liste des domaines

On peut merger toutes les pages Google en une seule, puis chercher tous les domaines listées.

Attention, cela est évidemment agressif, et limité par les Captcha Google. L'idée est d'aller vite.



Le plus simple reste de copier intégralement la page, la traduire via DeepL en .docx, l'importer et l'envoyer à l'indexation.

Le plus efficace est au moment du scraping de séparer automatiquement chaque H1/H2/H3/P/UL/IMG et utiliser la fonction GoogleTranslate() gratuite de Google Sheets

On exporte notre site via WP All Export

Via Google Sheets on merge automatiquement des H2/IMG/P/UL à partir des requêtes issues de notre sitemap avec les pages d'où elles ont été générées.

Cela mélange plusieurs sources...



Récupérer tous les sitemaps

Pour cela, on télécharge les /robots.txt de chaque domaine.

A partir de ces fichiers, assemblés en un seul fichier, on liste les sitemaps

Une expression régulière qui peut être utile dans le fichier assemblé :

```
wp-.*[\n]+.*(?:)|http(?:.*)sitemap_index\.xml
```

*On lance ainsi le téléchargement des sitemaps,
en s'orientant principalement sur les sites WordPress.*



Concernant le scraping,
si Zennoposter paraît complexe, il existe des solutions gratuites.

Vous pouvez installer l'extension gratuite webscraper.io

Nous avons deux solutions :

- Créer un web scraper par site à copier
- Créer un web scraper pour tous les sites d'un même pays





Laurent Prevost @eldoranext · 6 juin

En réponse à @eldoranext

Inline related post fait le taf, site acheté chez @KorleonKBiz 2 jours après la migration 40 articles postés par IA, c'est dans discover !



9



Franck GAUTIER @FranckGautierDC · 6 juin

En réponse à @eldoranext

J'utilise Internal Links Manager mais si vous trouvez encore plus intelligent je suis preneur



Mitsu
@Mitsufr

Tip SEO : C'est bidon mais pas un réflexe pour tous, vous souhaitez pousser un mot-clé à la main via du maillage interne.
Pour sélectionner vos pages sources, sur Google :

`site:{website.tld} {keyword} -site:{target_url}`

En résultat : Les meilleures pages candidates.

3:36 PM · 11 juil. 2022 · Twitter Web App

56 Retweets 6 Tweets cités 304 J'aime



Francois Lamotte
@francoisL

En réponse à @erlodupin et @eldoranext

Vous pouvez tester Internal Link Juicer.

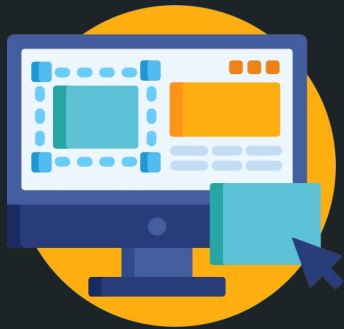
Dans la version pro, tu peux importer un csv avec tes combinaisons keywords-urls ...

Je n'ai fait qu'un test avec la version de base.



wordpress.org
Internal Link Juicer: SEO Auto Linker for WordPress
Improve your SEO and your user experience through internal linkbuilding.
Automated links between your posts based on a smart keyword configuration.





Copier SON SITE



Nous scrapons notre propre site
et le lançons en plusieurs langues sur des sous-domaines.

Nous implémentons le hreflang pour
indiquer les versions de chaque langue.

```
<link rel="alternate" href="http://es.laviedevoyage.fr" hreflang="es" />
```



**A noter qu'une version spinnée
peut être utile pour distinguer US de UK, FR de CH etc.**

Pour cela, rien de mieux qu'une clé API WordAI qui traîne dans le js d'un groupbuy ou une extension gratuite sur GitHub qui offre un crack à Quillbot

<https://github.com/blueagler/QuillBot-Premium-Crack/releases>



Le **hreflang** devient par exemple (ie = Irlande) :

```
<link rel="alternate" href="http://us.laviedevoyage.fr" hreflang="en" />  
<link rel="alternate" href="http://uk.laviedevoyage.fr" hreflang="en-ie" />
```

Evidemment, le “.fr” devrait idéalement
être **remplacé par un autre TLD** (.com, .info etc) non-géo.



Nous fonctionnons de façon
itérative pour aller vite.

Nous envoyons à l'indexation
via Rank Math Instant Indexing ou Foudroyer.com.

Nous allons sur la Search Console vérifier les url
sans impression pour corriger les mots clés.



Offsite !





BackLINKS

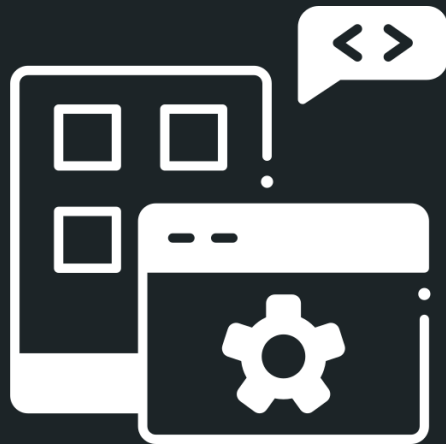


Nous allons à la fois
créer **notre PBN** et
dupliquer le **PBN** dans les pays.



Nous pouvons chercher
3 types de sites à intégrer :

- *Editorial*
- *E-commerce*
- *Local*



Outre les sites **positionnés sur les mêmes mots clés** déjà intégralement récupérés, nous pouvons :

- *Lancer ahrefs backlink checker sur tous ces noms de domaines étrangers*
- *Merger les exports ahrefs pour avoir un fichier par langue*
- *Appliquer l'expression régulière pour obtenir les sitemap WordPress*
- *Scraper ces sites*
- *Les traduire dans toutes les autres langues*





Ainsi, nous copions les sites qui font des
backlinks aux sites...qu'on copie !



On cherche du e-commerce,
idéalement en dropshipping pour des questions de DMCA, à copier.

L'avantage du e-commerce est son **indexation ultra facile**
et, souvent, le faible effort en offsite pour ranker.

Je cherche sac de voyage et tombe directement, en 1ère place, sur : sac-voyage.com



Nous commençons évidemment par

chercher le `/robots.txt` de `sac-voyage.com`

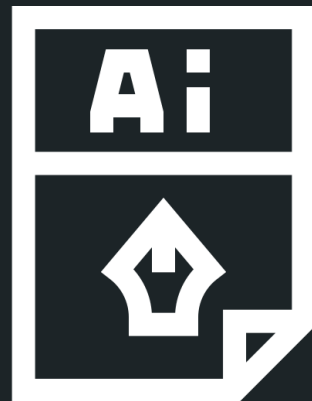
Nous créons ensuite un script `webscraper.io`
qui va récupérer l'intégralité des produits du site.



Nous envoyons à la **rédaction GPT-3**.

Plusieurs options :

- Un script Zennoposter sur Creaitor.ai / Texta.ai / Rytr
- Pairokay (on lance tous les titres de page d'un seul coup)
- GPT-3 directement via le plugin WordPress Alomatic



Nous envoyons cela à la
traduction et corrigeons
les liens via Better Search Replace :

<https://wordpress.org/plugins/better-search-replace/>



Nous allons chercher des
agences de voyage ou des bagageries
pour monter rapidement des sites locaux sur ces
thématiques.



Pour cela, rien de mieux que le scraping
d'un gros annuaire.

Cela servira dans le futur à plein d'autres thématiques.

Le plus simple, et l'un des plus complets, est :

<https://www.horairesdouverture24.fr>



Nous commençons évidemment par chercher le
`/robots.txt` de `horairesdouverture24.fr`

Aucun sitemap n'est disponible !

Nous cherchons alors sur Google :

`site:horairesdouverture24.fr filetype:xml`



Nous découvrons :

<https://www.horairesdouverture24.fr/oeffnungszeiten-fil-19.xml>

Nous testons logiquement :

<https://www.horairesdouverture24.fr/oeffnungszeiten-fil-18.xml>

Cela fonctionne !



Il suffit alors d'ouvrir Google Sheets
avec une colonne A

$A1 = 1$

$A2 = A1 + 1$

Et étendre la formule jusqu'à 200 ou 1000.



Puis :

```
B1 = concatenate("https://www.horairesdouverture24.fr/oeffnungszeiten-fil-";A1;".xml")
```

On étend la sélection et on lance le téléchargement de toutes les URL générées.

Cela s'arrêtera quand le sitemap n'existe pas.



Nous cherchons ensuite les

bagageries, stations de taxis ou agences de voyage.



C:\Users\DELL\Documents\voyage.txt - EmEditor

Fichier Edition Recherche Affichage Outils Fenêtre ?

voyage.txt x

Printemps Voyages,n/c route de l'Université,83160,La Valette-du-Var,83,04 83 51 42 50,<http://www.printempsvoyages.com/agence-de-voyages-printemps-toulon,pvtoulon@printempsvoyages.com>,Lundi|1

Tendance Voyages,185 Boulevard de la Libération,83490,Le Muy,83,+33 4 94 54 50 11,,lemuy@tendance-voyages.com,Lundi|09:00 - 12:30 et 14:00 - 18:30|Mardi|09:00 - 12:30 et 14:00 - 18:30|Mercredi|09:00 - 12:30 et 14:00 - 18:30|Jeudi|09:00 - 12:30 et 14:00 - 18:30|Vendredi|09:00 - 12:30 et 14:00 - 18:30|Samedi|09:00 - 12:30 et 14:00 - 18:30|Dimanche|09:00 - 12:30 et 14:00 - 18:30

Carrefour Voyages, Route De Jonquières,84107,Orange,84,,Lundi|09:30 - 20:00|Mardi|09:30 - 20:00|Mercredi|09:30 - 20:00|Jeudi|09:30 - 20:00|Vendredi|09:30 - 20:00|Samedi|09:30 - 20:00|Dimanche|09:30 - 20:00

Carrefour Voyages,n/c Route de la Jonquières,84100,Orange,84,04 90 51 35 07,<https://voyages.carrefour.fr/agence/orange/56>,Lundi|10:00 - 13:00 et 14:15 - 18:30|Mardi|10:00 - 13:00 et 14:15 - 18:30|Mercredi|10:00 - 13:00 et 14:15 - 18:30|Jeudi|10:00 - 13:00 et 14:15 - 18:30|Vendredi|10:00 - 13:00 et 14:15 - 18:30|Samedi|10:00 - 13:00 et 14:15 - 18:30|Dimanche|10:00 - 13:00 et 14:15 - 18:30

Centre Hospitalier - Médecine du voyage et centre de vaccination internationale,18 Grand Rue,84110,Vaison-la-Romaine,84,,Lundi|Fermé|Mardi|Fermé|Mercredi|14:00 - 16:30|Jeudi|Fermé|Vendredi|Fermé|Samedi|Fermé|Dimanche|Fermé

DELishoes,1741 Route de Marseille,84000,Avignon,84,04 90 88 57 60,<http://www.delishoes-avignon.fr/delishoes7@outlook.fr>,Lundi|09:00 - 20:00|Mardi|09:00 - 20:00|Mercredi|09:00 - 20:00|Jeudi|09:00 - 20:00|Vendredi|09:00 - 20:00|Samedi|09:00 - 20:00|Dimanche|09:00 - 20:00

DELishoes,1741 Route de Marseille,84000,Avignon,84,04 90 88 57 60,<http://www.delishoes-avignon.fr/delishoes7@outlook.fr>,Lundi|09:00 - 20:00|Mardi|09:00 - 20:00|Mercredi|09:00 - 20:00|Jeudi|09:00 - 20:00|Vendredi|09:00 - 20:00|Samedi|09:00 - 20:00|Dimanche|09:00 - 20:00

Longchamp,4 Rue saint-agricol,84000,Avignon,84,04 90 80 07 10,<http://www.longchamp.com/longchampavignon@orange.fr>,Lundi|10:00 - 19:00|Mardi|10:00 - 19:00|Mercredi|10:00 - 19:00|Jeudi|10:00 - 19:00|Vendredi|10:00 - 19:00|Samedi|10:00 - 19:00|Dimanche|10:00 - 19:00

Bar des Voyageurs,69 Avenue Emile Beaussire,85400,Luçon,85,+33 2 51 56 11 71,<https://www.pagesjaunes.fr/pros/12213362,michellelvandamme@sfr.fr>,Lundi|06:30 - 20:00|Mardi|06:30 - 20:00|Mercredi|06:30 - 20:00|Jeudi|06:30 - 20:00|Vendredi|06:30 - 20:00|Samedi|06:30 - 20:00|Dimanche|06:30 - 20:00

Les Voyageurs,8 r Mal De Latre De Tassigny,85150,Vaire,85,251337101,,,"restauration, restaurants, franck, voyageurs"⁴

Les Voyageurs,16 Rue de la Baudouie,85100,Les Sables-d'Olonne,85,+33 2 51 95 11 49,<http://www.cabaretlesvoyageurs.sitew.fr/hotelvoyageurs-lessables@orange.fr>,Lundi|08:00 - 15:00 et 18:00 - 2

Richou Voyages,101 boulevard Aristide Briand,85000,La Roche-sur-Yon,85,02 51 37 14 15,<http://www.richou-voyages.fr/nos-agences/entry-31-richou-voyages-la-roche-sur-yon.html>,Lundi|09:30 - 12:30

Richou Voyages,8 Quai de Franqueville,85100,Les Sables d'Olonne,85,02 51 90 02 00,<http://www.richou-voyages.fr/nos-agences/entry-32-richou-voyages-les-sables-d-olonne.html>,Lundi|09:30 - 12:30

Richou Voyages,14 rue de la République,85200,Fontenay-le-Comte,85,02 51 51 11 15,<http://www.richou-voyages.fr/nos-agences/entry-33-richou-voyages-fontenay-le-comte.html>,Lundi|09:30 - 12:30

Richou Voyages,3 rue du Général Leclerc,85300,Challans,85,02 51 93 42 70,<http://www.richou-voyages.fr/nos-agences/entry-34-richou-voyages-challans.html>,Lundi|14:00 - 18:30|Mardi|10:00 - 12:30

Galerie du Cygne,4 Rue du Cygne,86000,Givert,86,2498795046,,,"du, décoration, bijoux, art, cygne, meubles, bagagerie, galerie, horloge, brocante, bronze, miroirs, arts de la table, lustres, p

Richou Voyages,36 rue Magenta,86000,Poitiers,86,05 49 41 71 73,<http://www.richou-voyages.fr/nos-agences/entry-35-richou-voyages-poitiers.html>,Lundi|09:30 - 12:30 et 14:00 - 18:30|Mardi|09:30 - 12:30 et 14:00 - 18:30|Mercredi|09:30 - 12:30 et 14:00 - 18:30|Jeudi|09:30 - 12:30 et 14:00 - 18:30|Vendredi|09:30 - 12:30 et 14:00 - 18:30|Samedi|09:30 - 12:30 et 14:00 - 18:30|Dimanche|09:30 - 12:30 et 14:00 - 18:30

Richou Voyages,61 place Duplex,86100,Châtellerauld,86,05 49 02 50 80,<http://www.richou-voyages.fr/nos-agences/entry-36-richou-voyages-chatellerauld.html>,Lundi|09:30 - 12:30 et 14:00 - 18:30

Voyages Rémi, Route de Beauring,86000,Givert,86,+33 3 24 42 37 59,,voysagesremi@orange.fr,Lundi|10:00 - 12:00 et 14:00 - 18:00|Mardi|10:00 - 12:00 et 14:00 - 18:00|Mercredi|10:00 - 12:00 et 14:00 - 18:00|Jeudi|10:00 - 12:00 et 14:00 - 18:00|Vendredi|10:00 - 12:00 et 14:00 - 18:00|Samedi|10:00 - 12:00 et 14:00 - 18:00|Dimanche|10:00 - 12:00 et 14:00 - 18:00

ETABLISSEMENT LECOMTE,4 Allée des Jardins,87330,Nouic,87,+33 5 55 68 31 99,,voysage.lecomte@wanadoo.fr,Lundi|09:00 - 12:30 et 14:00 - 18:00|Mardi|09:00 - 12:30 et 14:00 - 18:00|Mercredi|09:00 - 12:30 et 14:00 - 18:00|Jeudi|09:00 - 12:30 et 14:00 - 18:00|Vendredi|09:00 - 12:30 et 14:00 - 18:00|Samedi|09:00 - 12:30 et 14:00 - 18:00|Dimanche|09:00 - 12:30 et 14:00 - 18:00

Tryba - Voyage Espace Fenêtres Sarl,54 rue d'Epinal,88190,Golbey,88,329382346,<http://www.tryba.com>,Lundi|14:00 - 18:00|Mardi|09:00 - 12:00 et 14:00 - 18:00|Mercredi|Fermé|Jeudi|Fermé|Vendredi|Fermé|Samedi|Fermé|Dimanche|Fermé

Tryba - Voyage Espace Fenêtres Sarl,54 rue d'Epinal,88190,Golbey,88,329382346,<http://www.tryba.com>,Lundi|14:00 - 18:00|Mardi|09:00 - 12:00 et 14:00 - 18:00|Mercredi|Fermé|Jeudi|09:00 - 12:00 et 14:00 - 18:00|Vendredi|Fermé|Samedi|Fermé|Dimanche|Fermé

TUI Agence de Voyages,2 Boulevard de l'Europe,91000,Évry,91,01 60 77 47 90,<http://www.tui.fr/agences-de-voyages/tui-store-evry2/TEVR/#agenceevry2@tuitrance.com>,Lundi|10:00 - 20:00|Mardi|10:00 - 20:00|Mercredi|10:00 - 20:00|Jeudi|10:00 - 20:00|Vendredi|10:00 - 20:00|Samedi|10:00 - 20:00|Dimanche|10:00 - 20:00

Autour de Bébé,12 rue Baudin,92400,Courbevoie,92,01 47 88 05 36,<http://www.autourdebebe.com>,Lundi|14:00 - 19:00|Mardi|10:00 - 19:00|Mercredi|10:00 - 19:00|Jeudi|10:00 - 19:00|Vendredi|10:00 - 19:00|Samedi|10:00 - 19:00|Dimanche|10:00 - 19:00

Bagasac,48 avenue de Fougère,92500,Rueil Malmaison,92,01 47 08 40 66,<http://www.bagasac.fr/contact@bagasac.fr>,Lundi|09:00 - 20:00|Mardi|09:00 - 20:00|Mercredi|09:00 - 20:00|Jeudi|09:00 - 20:00|Vendredi|09:00 - 20:00|Samedi|09:00 - 20:00|Dimanche|09:00 - 20:00

Carrefour Voyages, Route de Sète,92100,Balaruc-le-Vieux,92,04 99 02 10 07,<https://voyages.carrefour.fr/agence/sete-balaruc/122>,Lundi|10:00 - 12:45 et 14:00 - 18:30|Mardi|10:00 - 12:45 et 14:00 - 18:30|Mercredi|10:00 - 12:45 et 14:00 - 18:30|Jeudi|10:00 - 12:45 et 14:00 - 18:30|Vendredi|10:00 - 12:45 et 14:00 - 18:30|Samedi|10:00 - 12:45 et 14:00 - 18:30|Dimanche|10:00 - 12:45 et 14:00 - 18:30

Dalery,4 Boulevard Gallieni,92390,Villeneuve-la-Garenne,92,141215077,http://dalery.com/dalery/magasins?id_store=55&content_only=1,quart@dalery.com,Lundi|10:00 - 20:30|Mardi|10:00 - 20:30|Mercredi|10:00 - 20:30|Jeudi|10:00 - 20:30|Vendredi|10:00 - 20:30|Samedi|10:00 - 20:30|Dimanche|10:00 - 20:30

Kuoni,39 Rue Madeleine Michélin,92200,Neuilly-sur-Seine,92,01 55 87 82 50,<http://www.kuoni.fr>,Lundi|09:30 - 13:00 et 14:00 - 17:30|Mardi|Fermé|Mercredi|Fermé|Jeudi|Fermé|Vendredi|Fermé|Samedi|Fermé|Dimanche|Fermé

Kuoni,38 avenue Jean Baptiste Clément,92100,Boulogne Billancourt,92,01 55 87 80 90,<http://www.kuoni.fr/agences-kuoni/agence-kuoni-boulogne-boulogne@kuoni.fr>,Lundi|Fermé|Mardi|Fermé|Mercredi|Fermé|Jeudi|Fermé|Vendredi|Fermé|Samedi|Fermé|Dimanche|Fermé

Kuoni,17 rue Gabriel Péri,92300,Levallois Perret,92,01 55 87 82 90,<http://www.kuoni.fr/agences-kuoni/agence-kuoni-levallois-levallois@kuoni.fr>,Lundi|10:00 - 19:00|Mardi|10:00 - 19:00|Mercredi|10:00 - 19:00|Jeudi|10:00 - 19:00|Vendredi|10:00 - 19:00|Samedi|10:00 - 19:00|Dimanche|10:00 - 19:00

Marmara,32 rue Jacques Ibert,92300,Levallois Perret,92,08 25 000825,<http://www.marmara.com>,Lundi|09:00 - 21:30|Mardi|09:00 - 21:30|Mercredi|09:00 - 21:30|Jeudi|09:00 - 21:30|Vendredi|09:00 - 21:30|Samedi|09:00 - 21:30|Dimanche|09:00 - 21:30

Station de Taxi, Face à la Marie,92200,Neuilly-sur-Seine,92,01 45 30 30 30,<http://www.taxis-paris.fr/telephone-bornes-taxis.htm>,Lundi|00:00 - 24:00|Mardi|00:00 - 24:00|Mercredi|00:00 - 24:00|Jeudi|00:00 - 24:00|Vendredi|00:00 - 24:00|Samedi|00:00 - 24:00|Dimanche|00:00 - 24:00

Station de Taxi, Face à la Marie,92200,Neuilly-sur-Seine,92,01 45 30 30 30,<http://www.taxis-paris.fr/telephone-bornes-taxis.htm>,Lundi|00:00 - 24:00|Mardi|00:00 - 24:00|Mercredi|00:00 - 24:00|Jeudi|00:00 - 24:00|Vendredi|00:00 - 24:00|Samedi|00:00 - 24:00|Dimanche|00:00 - 24:00

Text Lig 5 352, Col 1 UTF-8 sans signature 0 caractères 0/5 492 lignes

Nous avons deux possibilités :

Nous pouvons créer des sites nichés sur un métier et créer **des pages par ville**.

Nous pouvons créer des sites basés sur un métier et **une ville**, c'est-à-dire un mot clé.



On va privilégier les domaines en EMD et, quand c'est difficile, utiliser des accents dans le domaine.



C:\Users\DELL\Documents\voyage.txt - EmEditor

Fichier Edition Recherche Affichage Outils Fenêtre ?

Outils >>

voyage.txt x

Jamaa Voyage, 29 Rue De Marseille, 93800, Epinay Sur Seine, 93, 149332771, , , , , "voyage, magasins, détail, divers, nra, jamaa" i

La Tranchée Militaire, 53 rue Jules Vallès, 93400, Saint-Ouen, 93, 01 40 12 47 87, <http://www.bartnutrisport.fr/nos-boutiques.html>, Lundi | 09:00 - 18:30 | Mardi | Fermé | Mercredi | Fermé | Jeudi | Fermé | Vendr

Multi Accueil Les Petits Voyageurs - accueil occasionnel, n/a Place Oissery Forfry, 93320, Les Pavillons Sous Bois, 93, 01 48 96 28 11, <http://www.mon-enfant.fr>, Lundi | 08:30 - 12:30 et 13:30 - 17:

Multi Accueil Les Petits Voyageurs - Accueil régulier, n/a Place Oissery Forfry, 93320, Les Pavillons Sous Bois, 93, 01 48 96 28 11, <http://www.mon-enfant.fr>, Lundi | 07:00 - 19:00 | Mardi

Multi-Change - Marché aux Pucés, 152 rue des Rosiers, 93400, Saint-Ouen, 93, 01 40 11 85 31, <http://www.multi-change.com>, contact@multi-change.com, Lundi | 09:00 - 17:30 | Mardi | 09:00 - 17:30 | Mercredi | 0

Professeur Olivier Bouchaud - Maladies infectieuses; médecine tropicale; médecine des voyages; médecine des migrants. (Consultation sur rendez-vous), 125 rue de Stalingrad, 93009, Bobigny, 93, , , ,

Station de Taxi, - Croix Chavaux, 93100, Montreuil, 93, 01 45 30 30 30, <http://www.taxis-paris.fr/telephone-bornes-taxis.htm>, contact@taxis-paris.fr, Lundi | 00:00 - 24:00 | Mardi | 00:00 - 24

Station de Taxi, - Place de la Mairie, 93100, Montreuil, 93, 01 45 30 30 30, <http://www.taxis-paris.fr/telephone-bornes-taxis.htm>, contact@taxis-paris.fr, Lundi | 00:00 - 24:00 | Mardi | 00:00

Station de Taxi, - Porte de Pantin, 93500, Pantin, 93, 01 45 30 30 30, <http://www.taxis-paris.fr/telephone-bornes-taxis.htm>, contact@taxis-paris.fr, Lundi | 00:00 - 24:00 | Mardi | 00:00 - 24:

Station de Taxi, - Place de l'Eglise, 93500, Pantin, 93, 01 45 30 30 30, <http://www.taxis-paris.fr/telephone-bornes-taxis.htm>, contact@taxis-paris.fr, Lundi | 00:00 - 24:00 | Mardi | 00:00 - 2

Station de Taxi, - Rue Carnot, 93000, Bobigny, 93, 01 45 30 30 30, <http://www.taxis-paris.fr/telephone-bornes-taxis.htm>, contact@taxis-paris.fr, Lundi | 00:00 - 24:00 | Mardi | 00:00 - 24:00 | M

Station de Taxi, - Face À la Mairie, 93300, Aubervilliers, 93, 01 45 30 30 30, <http://www.taxis-paris.fr/telephone-bornes-taxis.htm>, contact@taxis-paris.fr, Lundi | 00:00 - 24:00 | Mardi | 00:

Station de Taxi, - Porte des Lilas, 93260, Les Lilas, 93, 01 45 30 30 30, <http://www.taxis-paris.fr/telephone-bornes-taxis.htm>, contact@taxis-paris.fr, Lundi | 00:00 - 24:00 | Mardi | 00:00 -

Station de Taxi, - Rue du General Gallieni, 93110, Rosny-sous-Bois, 93, 01 45 30 30 30, <http://www.taxis-paris.fr/telephone-bornes-taxis.htm>, contact@taxis-paris.fr, Lundi | 00:00 - 24:00 |

Station de Taxi, - Place Normandie Niemen, 93000, Bobigny, 93, 01 45 30 30 30, <http://www.taxis-paris.fr/telephone-bornes-taxis.htm>, contact@taxis-paris.fr, Lundi | 00:00 - 24:00 | Mardi | 00:

Station de Taxi, - Porte de Montreuil, 93100, Montreuil, 93, 01 45 30 30 30, <http://www.taxis-paris.fr/telephone-bornes-taxis.htm>, contact@taxis-paris.fr, Lundi | 00:00 - 24:00 | Mardi | 00:00

Station de Taxi, - Avenue Paul Vaillant Couturier, 93120, La Courneuve, 93, 01 45 30 30 30, <http://www.taxis-paris.fr/telephone-bornes-taxis.htm>, contact@taxis-paris.fr, Lundi | 00:00 - 24:00 |

Station de Taxi, - Porte de Paris, 93200, Saint-Denis, 93, 01 45 30 30 30, <http://www.taxis-paris.fr/telephone-bornes-taxis.htm>, contact@taxis-paris.fr, Lundi | 00:00 - 24:00 | Mardi | 00:00 - 24:00 | Mercr

Station de Taxi, - Face Mairie, 93400, Saint-Ouen, 93, 01 45 30 30 30, <http://www.taxis-paris.fr/telephone-bornes-taxis.htm>, contact@taxis-paris.fr, Lundi | 00:00 - 24:00 | Mardi | 00:00 - 24:00 | Mercredi |

Station de Taxi, - Porte de St Ouen, 93400, Saint-Ouen, 93, 01 45 30 30 30, <http://www.taxis-paris.fr/telephone-bornes-taxis.htm>, contact@taxis-paris.fr, Lundi | 00:00 - 24:00 | Mardi | 00:00 - 24:00 | Mercr

Tui Store, 2 avenue du Général de Gaulle, 93110, Rosny-sous-Bois, 93, 145280214, <http://www.tui.fr/agences-de-voyages/tui-store-rosny-2/ROSP/>, agencerosny2@tuifrance.com, Lundi | 10:00 - 18:00 | Mardi | 1

Voyages Rive Gauche, 45 Allée des Platanes, 93320, Pavillons Sous Bois, 93, 01 46 57 77 77, <http://www.rive-gauche.fr/fr/vrg/page/notre-agence>, Lundi | 09:00 - 12:00 et 13:00 - 17:00 | Mardi | 09:00 - 1

Agence de Voyages Club Med, 12 Rue Saint-Hilaire, 94210, Saint-Maur-des-Fossés, 94, +33 1 45 11 19 99, <https://agence.clubmed.fr/clubmed/fr/agency/france/ile-de-france/val-de-marne/st-maur-des-fos>

Avenir Bagages, 16 Avenue De Fontainebleau, 94270, Le Kremlin Bicêtre, 94, 146770017, , , , , Lundi | 09:30 - 19:30 | Mardi | 09:30 - 19:30 | Mercredi | 09:30 - 19:30 | Jeudi | 09:30 - 19:30 | Vendredi | 09:30 - 19:30 | Sa

E. Leclerc Voyages, 43-45 Quai Jules Guesde, 94400, Vitry-sur-Seine, 94, 01.47.18.19.35, <https://www.leclercvoyages.com/agence-de-voyage-vitry-sur-seine-060>, Lundi | 09:30 - 12:00 et 15:00 - 18:30 | Ma

Eurolines, 201 Avenue Maurice Thorez, 94500, Champigny-sur-Marne, 94, 08 92 89 90 91, <http://www.eurolines.fr>, Lundi | Fermé | Mardi | 09:00 - 12:30 et 14:00 - 18:30 | Mercredi | 09:00 - 12:30 et 14:00 - 1

Station de Taxi, - Place des Marseillais, 94220, Charenton-le-Pont, 94, 01 45 30 30 30, <http://www.taxis-paris.fr/telephone-bornes-taxis.htm>, contact@taxis-paris.fr, Lundi | 00:00 - 24:00 | Mardi | 00:00

Station de Taxi, 39 Rue Louis Talamoni, 94500, Champigny-sur-Marne, 94, 01 45 30 30 30, <http://www.taxis-paris.fr/telephone-bornes-taxis.htm>, contact@taxis-paris.fr, Lundi | 00:00 - 24:00 | Mardi | 00:00

Station de Taxi, - Rue Gustave Eiffel, 94000, Créteil, 94, 01 45 30 30 30, <http://www.taxis-paris.fr/telephone-bornes-taxis.htm>, contact@taxis-paris.fr, Lundi | 00:00 - 24:00 | Mardi | 00:00 - 24:00 | Mercr

Station de Taxi, - Place de la Mairie, 94200, Ivry-sur-Seine, 94, 01 45 30 30 30, <http://www.taxis-paris.fr/telephone-bornes-taxis.htm>, contact@taxis-paris.fr, Lundi | 00:00 - 24:00 | Mardi | 00:00 - 24:0

Station de Taxi, - Avenue de Paris - Château, 94300, Vincennes, 94, 01 45 30 30 30, <http://www.taxis-paris.fr/telephone-bornes-taxis.htm>, contact@taxis-paris.fr, Lundi | 00:00 - 24:00 | Mardi | 00:00 - 24

Station de Taxi, - La Gare, 94130, Nogent-sur-Marne, 94, 01 45 30 30 30, <http://www.taxis-paris.fr/telephone-bornes-taxis.htm>, contact@taxis-paris.fr, Lundi | 00:00 - 24:00 | Mardi | 00:00 - 24:00 | Mercredi

Station de Taxi, - Avenue André Malraux, 94110, Saint-Maur-des-Fossés, 94, 01 45 30 30 30, <http://www.taxis-paris.fr/telephone-bornes-taxis.htm>, contact@taxis-paris.fr, Lundi | 00:00 - 24:00 | Mardi | 00:00 - 24:00 | Mercr

Text Lig 5 352, Col 1 UTF-8 sans signature

0 caractères 0/5 492 lignes

15:58

13/09/2022

Pluie imminente



@DavidBlackHat

aéroport.com
aéroports.com
aéroport.fr
aéroports.fr

FILTER BY TLD

Start typing to select a tld...

TLD LIST ▾ BULK GROUPS ▾

27 Selected TLDs:

.COM X

.NET X

.ORG X

.INFO X

.BIZ X

.CO X

.CO.COM X

.LIVE X

.ME X

.NEWS X

.LIFE X

.JO X

.EMAIL X

.WORLD X

.FORSALE X

.DOMAINS X

.DEV X

.SITE X

.XYZ X

.VIP X

.TECH X

.APP X

.ROCKS X

.SHOP X

.MEDIA X

.GAMES X

.TV X

[Reset Search](#)

Display

REGULAR

COMPACT

☐ Show backorders (What is this?)

SORT

▾

ADD ALL TO CART

4 Domains

Price

aéroport.com is taken!

aéroports.com

SALE

€11.28
Renewal: €15.41

ADD TO CART

aéroport.fr is taken!

Search result is unavailable, please try again later.

L'idée est d'utiliser les **sites locaux**
pour pousser (backlinks)
les sites **Editoriaux & E-commerce**
qui poussent (backlinks) le site principal.



Laurent Bourrelly
@laurentborelly

En réponse à @LaurentPeyrat @JohnMu et 48 autres personnes

Why do the French do it better?

1/ We build links

2/ We link the links

[Traduire le Tweet](#)

9:41 AM · 24 mai 2022 · Twitter for iPhone

1 J'aime



**On duplique cela
à l'international !**

